

# MOCHILA DE CROCHÊ ECOSOFT



**Feito por:** Marcelo Nunes

## **Material:**

1 EuroRoma Ecosoft 8/12 na cor Bege (cód. 1110);  
3 Argolas de Metal;  
2 Mosquetões;  
2 Alças de Couro;  
1 Tirinha de Couro com 70cm de Comprimento;  
1 Retângulo de Couro com 35cm x 15cm para o fundo;  
Agulha de Crochê 3 mm;  
Tecido para Forrar;  
Tesoura.

## **Tamanho:**

31cm Largura da Base x 36cm de Altura

## **EXECUÇÃO DA MOCHILA DE CROCHÊ ECOSOFT**

Comece pelo fundo: dobre o retângulo de couro ao meio no sentido do comprimento (direito sobre direito) e costure os lados. Meça 3 cm de cada ponta e passe outra costura. Corte as pontas. Faça 46 furos na borda.

Prenda o fio num dos lados do fundo, passe 1 carr \*1 p.bxmo, 2 corr\* em toda a borda e na sequência, 1 carr de p.b.. Finalize com p.bxmo.

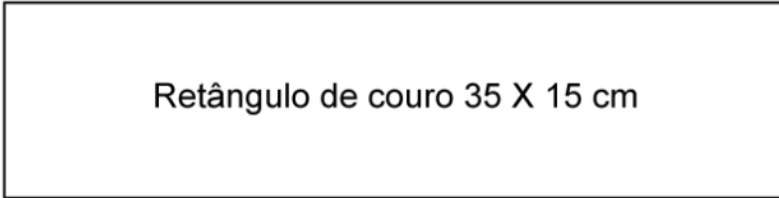
**3a carr:** 2 corr, 1 p.a. junto com o p.bxmo retirando apenas 1 laçada da agulha, \*pule 2 p.b., 1 p.a. no p.b. seguinte retirando 1 laçada, lince o fio novamente e retire todas as outras laçadas de uma vez; 1 p.a. em cada dos 2 p.b. pulados passando a agulha por trás dos últimos pontos feitos; 1 p.a. junto com o 2o dos 2 p.a. tirados juntos retirando apenas 1 laçada da agulha\*. Repita de \* a \* e termine com p.bxmo nos 2 p.a. tirados juntos.

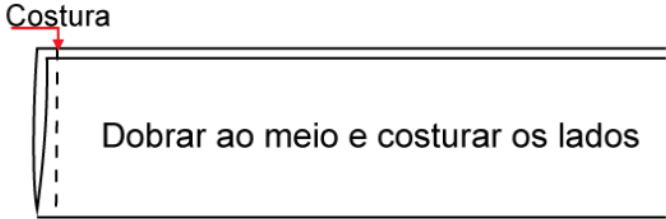
**4a carr:** 2 corr, 1 p.a. junto com o p.bxmo retirando apenas 1 laçada da agulha, \*pule 2 p.a., 1 p.a. no p.a. seguinte retirando 1 laçada, lince o fio novamente e retire todas as outras laçadas de uma vez; 1 p.a. em cada dos 2 p.b. pulados passando a agulha por trás dos últimos pontos feitos; 1 p.a. junto com o 2o dos 2 p.a. tirados juntos retirando apenas 1 laçada da agulha\*. Repita de \* a \* e termine com p.bxmo nos 2 p.a. tirados juntos.

Repita a 4a carr mais 21 vezes (total de 25 carr desde o início).

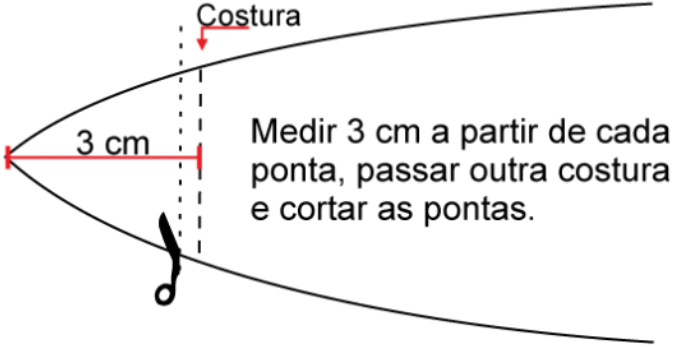
Acabe com 3 carr de p.b. e a última carr com p.bxmo pegando apenas na alcinha de trás de cada ponto. Forre a peça e coloque as alças conforme Esquema de Montagem da mochila de crochê Ecosoft.

## Confecção do fundo da Mochila

- 1 

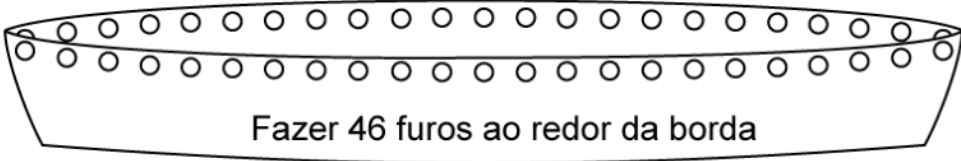
Retângulo de couro 35 X 15 cm
- 2 

Costura

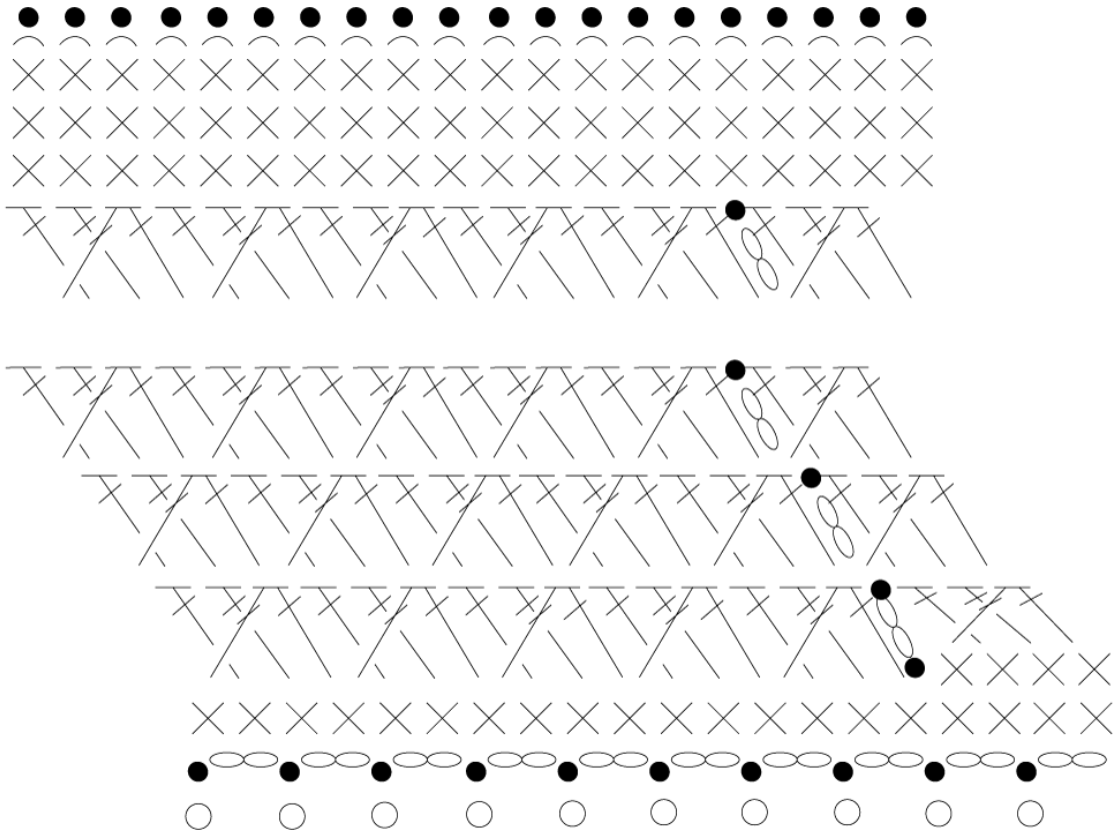
Dobrar ao meio e costurar os lados
- 3 

Costura

3 cm

Medir 3 cm a partir de cada ponta, passar outra costura e cortar as pontas.
- 4 

Fazer 46 furos ao redor da borda



Esquema de Montagem

## Legenda



- correntinha
- ponto baixíssimo
- ponto baixíssimo pegando na alça de trás do ponto de base
- × ponto baixo

⌣ ponto alto



2 pontos altos tirados juntos e feitos da seguinte forma: lace o fio, introduza a agulha no ponto de base e busque o fio; lace novamente e retire apenas 1 laçada da agulha; lace o fio, pule 2 pontos de base, introduza a agulha no ponto seguinte e busque o fio; lace, retire 1 laçada da agulha, lace novamente o fio e retire todas as laçadas restantes de uma só vez.