

BOLSA LATERAL DE CROCHÊ



A moda da Bolsa Lateral de Crochê está de volta! Desenvolvida pelas mãos do mestre das agulhas [Marcelo Nunes](#), este modelo ficou ainda mais fantástico utilizando o barbante EuroRoma Brilho, que trás com ele uma fita metalizada de arrancar suspiros. Moderna e divertida, estes modelos estão super em alta com seus acessórios coloridos que trazem alegria a peça.

E o mais legal disso tudo é que você pode optar por cores mais escuras ou mais claras, criando assim lindas opções para combinar com os seus looks de primavera ou verão.



Com tantas técnicas, gráficos, receitas e cores diferentes, fica impossível não investir nesta tendência de moda.

Acompanhe as dicas do EuroRoma Blog e crie já o seu modelo de Bolsa Lateral de Crochê. Você e suas clientes vão amar!

Vamos começar?

Execução:

Inicie com 33 corr (32 de base + 1 de virada), faça 1 p.b. na 2ª corr a contar da agulha, 1 p.b. em cada das 30 corr seguintes, 4 p.b. na última corr; trabalhe no outro lado das corr de base 1 p.b. em cada corr, 4 p.b. na última corr. Não finalize, passe para a carr seguinte sem fazer o p.bxmo.

2ª e 3ª carr: 1 p.b. em cada p.b..

4ª carr: 3 corr, 1 p.a. em cada p.b..

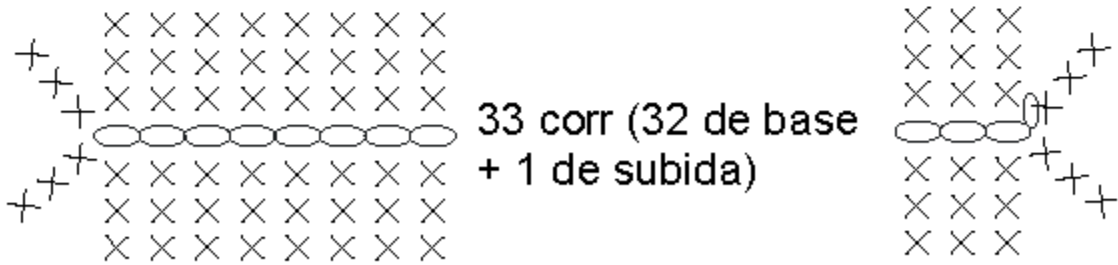
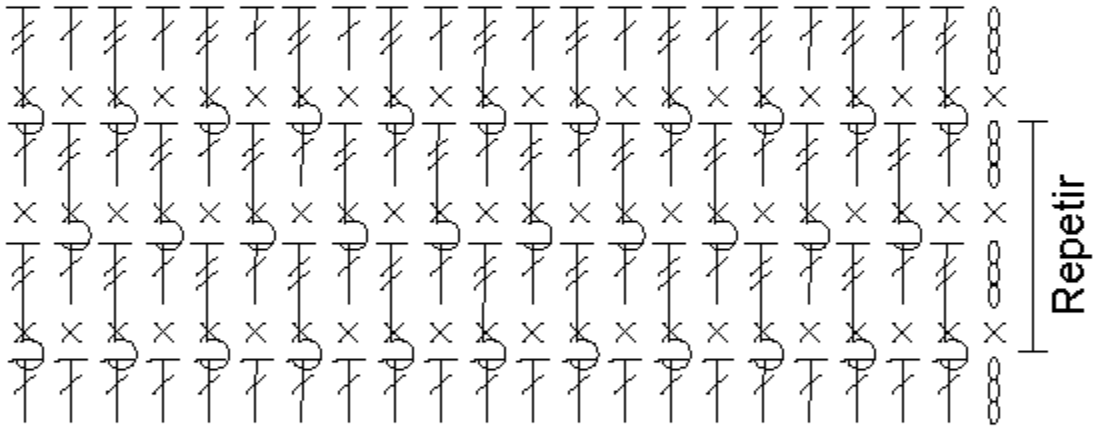
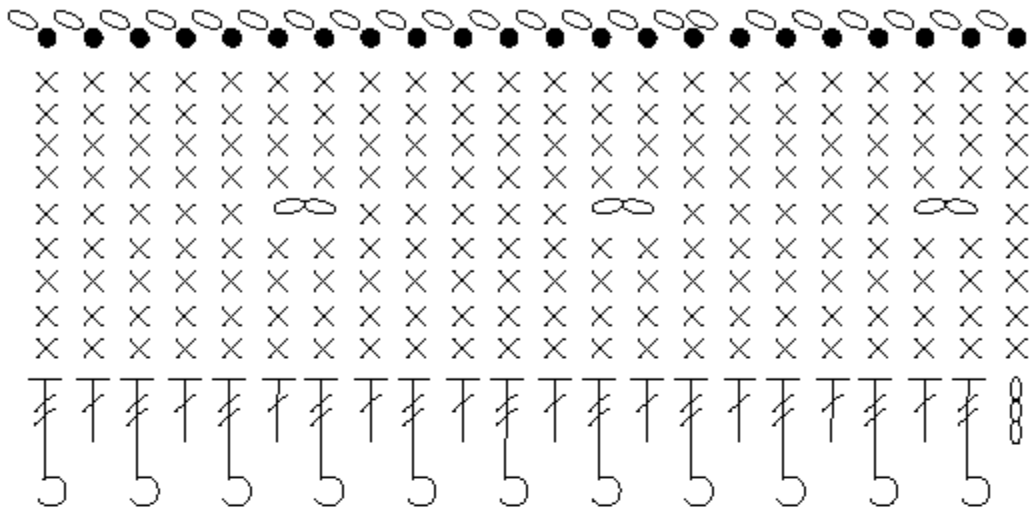
5ª carr: 1 corr, 1 p.b em cada p.a..

6ª carr: 3 corr, *1 p.a.d. no p.a. correspondente da 2ª carr abaixo, 1 p.a. no próximo p.b.*. Repita de * a *.

7ª carr: 1 corr, 1 p.b. em cada ponto.

8ª carr: 3 corr, 1 p.a. no p.b. seguinte, 1 p.a.d. no p.a. correspondente da 2ª carr abaixo. Repita da 5ª à 8ª carr até atingir 18 cm. Faça 4 carr de p.b. (preferencialmente, sem finalizar as carr); trabalhe 1 carr de passa fitas e mais 4 carr de p.b. – observe o gráfico. Finalize com 1 carr *1 p.bxmo no p.b. seguinte, 1 corr*. Repita.

Prenda 1 argola em cada lado da bolsa; passe as tirinhas de couro no passa fitas e coloque a alça.



Fundo da bolsa

Legenda

- correntinha
- ponto baixíssimo
- × ponto baixo
- ⌣ ponto alto
- ⌣ ponto alto duplo relevo
pegando na frente do
ponto alto correspondente
na 2ª carr abaixo.



Material:

01 EuroRoma Brilho na cor 300 (Caqui);
Agulha para crochê 3,5 mm;
02 argolas com 3,5 cm de diâmetro;
01 alça de cadarço com mosquetões nas pontas;
02 tirinhas de couro.

Tamanho: 27 (altura) X 52 (circunferência) cm.