

RECEITAS



Cachecol com Bolso

DESCRIÇÃO

2 nov. de Magic Pull (8689);
Aguilha para crochê 6mm;
Linha e agulha para costura;
Fita métrica;
Alfinetes;
Tesoura.

EXECUÇÃO

Abreviações: diag.: diagrama; esq.: esquema.

Inicie pela faixa de flores conforme os diag. 1 e 2.

A faixa determina a largura do cachecol, 5 flores emendadas resultam em 33 cm.

Para o comprimento, siga o ponto fantasia do diag. 3.

Para saber a medida correta do cachecol, com a fita métrica meça punho à punho, com os braços para baixo, passando a fita pelo contorno das costas.

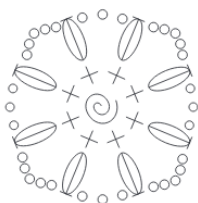
Finalizado o ponto fantasia do diag.3, faça mais uma faixa de flores (5 flores) e costure à cachecol com auxílio de linha e agulha para costura (esq. 1).

[Precisa de Ajuda?](#)

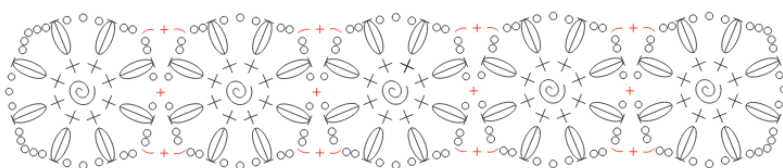
Para fazer os bolsos, faça 2 quadrados sendo a união de 9 flores cada um (diag. 4).
 Costure-os à mão com auxílio de linha e agulha para costura um em cada lateral conforme o esq. 1.
 Se preferir, aplique franjas com as sobras de fios nas laterais (esq.1).
 Para cada franja corte 8 fios medindo 43cm cada e aplique conforme o esq. 1.

Artesã: Bruna Szpisjak

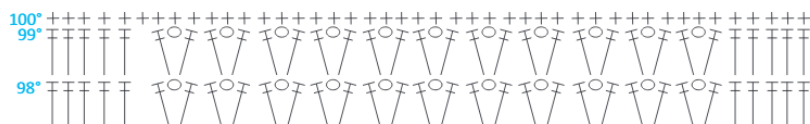
Diag. 1



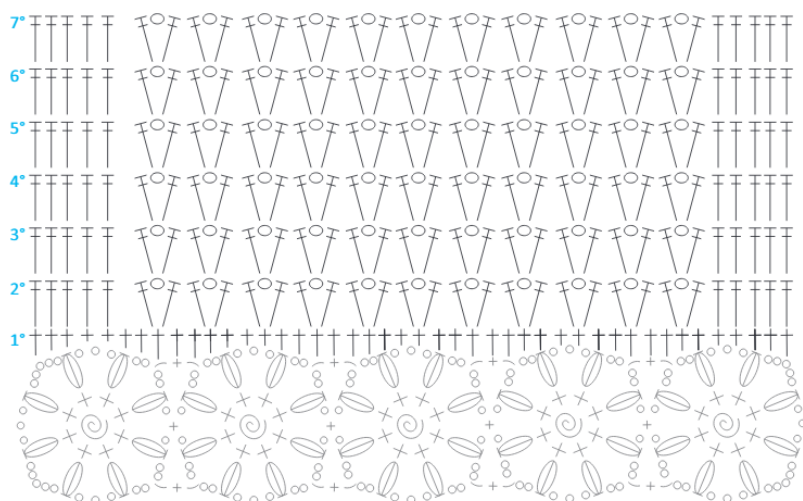
Diag. 2



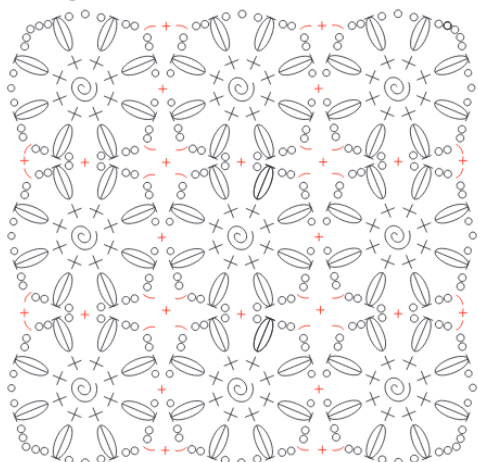
Diag. 3



↑ Continua



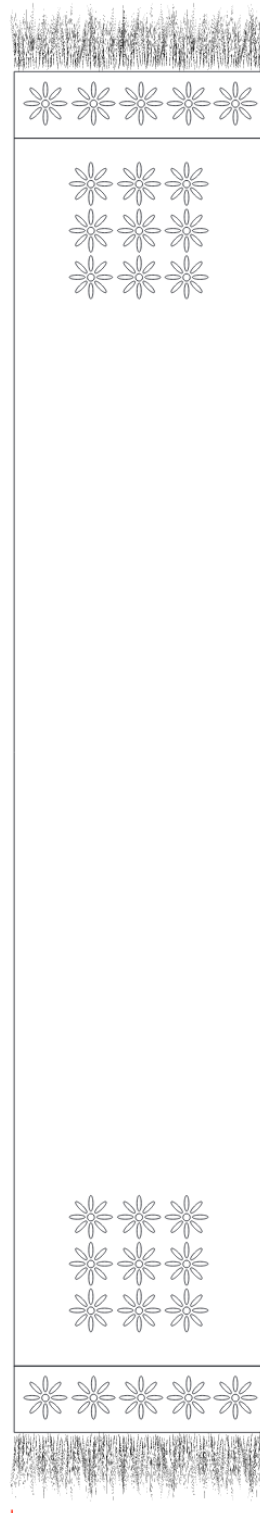
Diag. 4



LEGENDA

- ⊙ Anel Mágico
- Corrente
- + Ponto Baixo
- ↑ Ponto Alto
- ⊖ Ponto Puff com 3 laçadas

Esq. 1



170cm

33cm

Precisa de Ajuda?