

# RECEITAS

[Precisa de Ajuda?](#)



Precisa de Ajuda?

# Bolsa Mega Square

## DESCRIÇÃO

### Material:

Barroco Maxcolor (nov. de 400g.)- 1 nov. na cor 7684 (cru) e na cor 4514 (ferrugem);  
Ag. para tapeçaria Círculo;  
Ag. para trança Círculo;  
Agulha para crochê Círculo 5,0mm;  
2 contas douradas;  
Papel vegetal;  
Lápis;  
Tesoura.

## EXECUÇÃO

### Abreviaturas:

p.: ponto, pts.: pontos, nov. – novelo, carr. – carreira, ag. – agulha, trab.: trabalhe, diag. – diagrama.

### Pontos utilizados:

corr. – correntinha, p.bx. – ponto baixíssimo, p.b. – ponto baixo, p.a. – ponto alto.

### Execução:

transfira os moldes para o papel vegetal para usar como referência na execução da peça. Observe as setas no esquema de medidas com a indicação do sentido do trabalho.

Bolsa – Base da bolsa parte da frente – Com o fio Barroco Maxcolor cru e ag. de crochê de 5,0mm inicie a peça fazendo o anel mágico. 1ª carr.: 3 corr., 3 p.a., \*3 corr., 4 p.a.\*, rep. de \*a\* por mais 2 (v.), 3 corr., 1 p.bx. para fechar a carr.. Da 2ª até a 13ª carr. continue seguindo o diag. 1. Nas carr. ímpares use o fio Barroco Maxcolor cru e nas carr. pares use o fio Barroco Maxcolor na cor ferrugem. Rem. o fio e reserve a peça. Base da bolsa parte de trás: Igual a parte da frente. Rem. o fio e reserve a peça. Tira para compor as laterais e parte inferior da bolsa – Com o fio Barroco Maxcolor cru e ag. de crochê de 5,0mm trab. um cordão de 114cm em corr., sobre este cordão trab. acompanhando o diag. 2 da 1ª até a 3ª carr.. Trab. em carr. de ida e volta. Rem. o fio e reserve a peça. Montagem e acabamento – Com o fio Barroco Maxcolor cru e ag. de tapeçaria una as partes da frente e de trás da bolsa com a tira feita sobre o diag. 2, costure as laterais e parte inferior da tira nas bases em pts. de alinhavo. Após o término desta etapa retorne para a ag. de crochê de 5,0mm e trab. a borda da bolsa acompanhando o diag. 3 da 1ª até 8ª carr.. Da 1ª até a 7ª carr. use o fio Barroco Maxcolor cru e na 8ª carr. use o fio Barroco Maxcolor na cor ferrugem. Na próxima carr. trab. os pts. demarcados nas cores verde e azul em carr. de ida. As demais carr. trab. em carr. circulares e feche cada carr. com 1 p.bx.. Cordão – Com o fio Barroco Maxcolor (duplo) na cor ferrugem e ag. de crochê de 5,0mm, trab. dois cordões em corr. de 45cm cada. Transpasse cada cordão na 2ª carr. feita sobre o diag. 2 na parte da frente e o outro na parte de trás amarrando-os nas laterais. Na ponta de cada cordão prenda as contas douradas.

### Ateliê Círculo

Precisa de Ajuda?

Diagrama 3 - Parte superior da bolsa

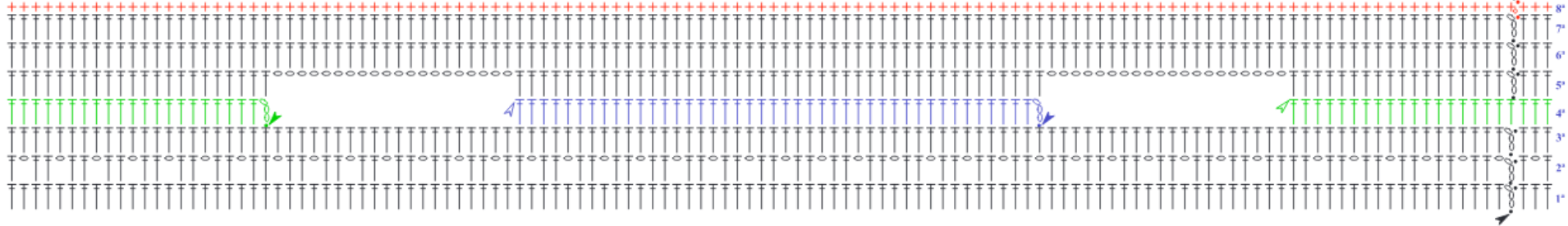


Diagrama 1 - Base da bolsa

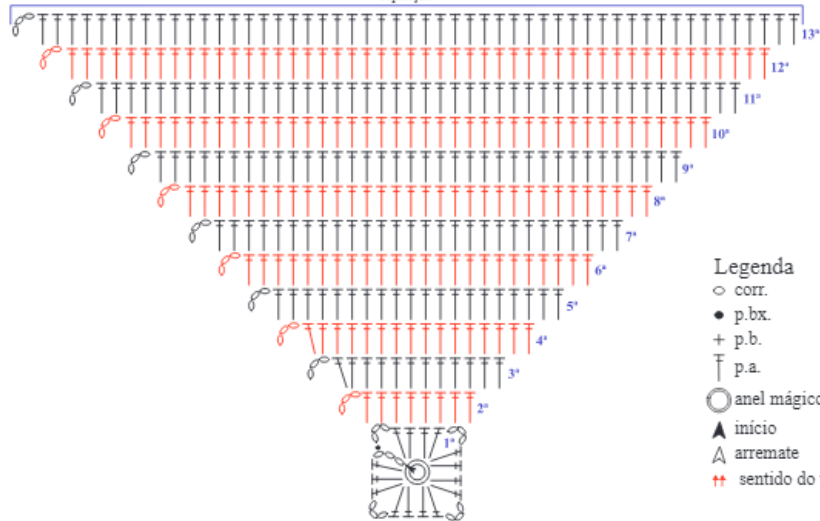
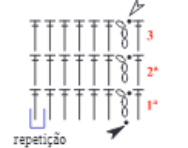


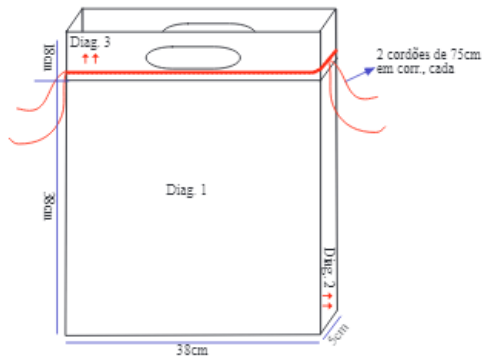
Diagrama 2 - Lateral da bolsa



Legenda

- corr.
- p.br.
- + p.b.
- ┆ p.a.
- anel mágico
- ▲ início
- △ arremate
- ↗ sentido do trabalho

Esquema de medidas



Precisa de Ajuda?